

M O B I L I T É » P É  
D A G O G I E I N N O  
V A N T E > É C H A N  
G E S / R É S E A U X  
∞ E N T R E P R E N E  
U R I A T ∫ F O R M A  
T I O N A U X N O U V  
E A U X M É T I E R S  
◇ A P P R E N T I S S  
A G E ✓ A L T E R N A  
N C E !! A C C O M P A  
G N E M E N T = I N S  
E R T I O  
N P R O

# DEVENIR

INGÉNIEUR.E  
MANAGER

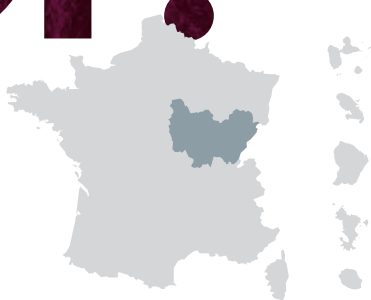


F E S S I O N N E L L  
E ∩ S T A R T - U P \*  
R É S E A U X ✨ I N T  
E R N A T I O N A L ®

# QUI ?

# QUOI ?

# OÙ ?



**Vous êtes élève d'un établissement de Bourgogne-Franche-Comté ou issu.e d'une autre région ?**

**Vous souhaitez faire vos études dans un établissement renommé ?**

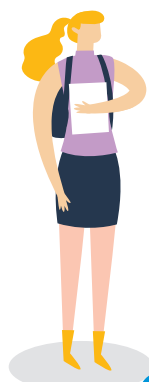
**Vous aimeriez mener une vie étudiante intense dans une ville à taille humaine, avec des coûts accessibles, sans craindre pour la qualité de votre diplôme ?**

**Vous rêvez de grands projets professionnels et personnels ?**

**DEVENEZ INGÉNIEUR.E OU MANAGER EN RÉGION BOURGOGNE-FRANCHE-COMTÉ !**

**Boostez vos talents, Créez votre avenir, Rejoignez notre réseau !**

Plus de 10 écoles d'ingénieur.e.s et de management de l'Université Bourgogne-Franche-Comté se sont associées au sein du Polytechnicum, Pôle d'ingénierie et de management, pour vous proposer des formations de qualité dans de nombreux domaines. Les voies d'accès à ces écoles sont diversifiées : accessibles de niveau Bac à Bac+ 3, sur concours ou dossier, suite à des classes préparatoires intégrées ou dans un lycée, venant de DUT, BTS ou licence, ou par apprentissage. Découvrez toutes les possibilités qui s'offrent à vous, selon votre profil et vos attentes.



**POLYTECHNICUM-BFC**  
ÉCOLES D'INGÉNIEURS  
ET DE MANAGERS

Pôle d'ingénierie et  
de Management d'UBFC

**UBFC**  
UNIVERSITÉ  
BOURGOGNE-FRANCHE-COMTÉ

**10** ÉCOLES  
D'INGÉNIEUR.E.S  
ET DE MANAGERS

**80** SPÉCIALITÉS  
DIPLÔMANTES

**6** ÉCOLES  
DOCTORALES

**60** LABORATOIRES  
DE RECHERCHE

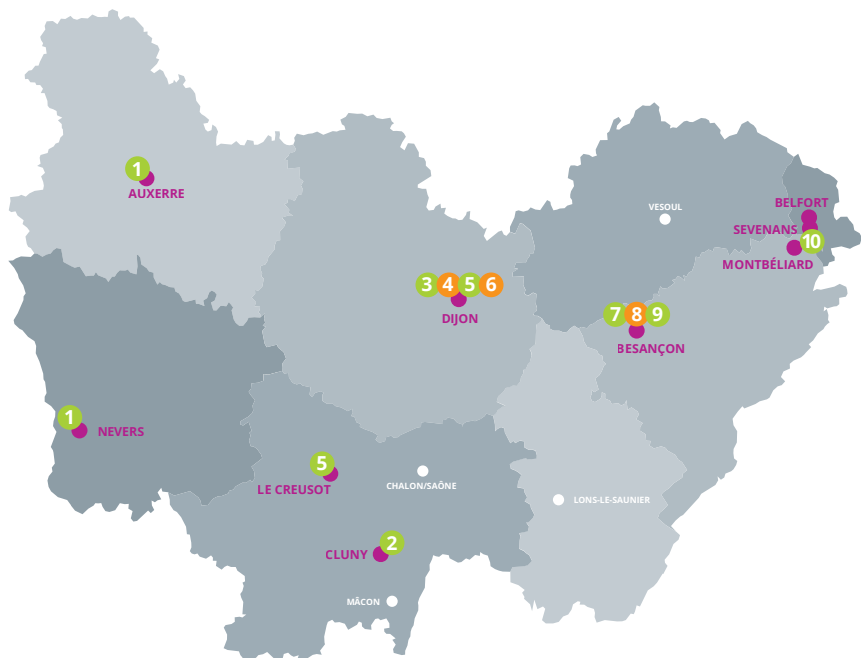
**2200**  
ENSEIGNANTS-  
CHERCHEURS

RÉSEAU DE  
**400000**  
DIPLÔMÉS  
DANS LE MONDE

**60000**  
ÉTUDIANTS

Données chiffrées UBFC 2019





● Écoles d'ingénieur.e.s

● Écoles de management



**1** Institut Supérieur de l'Automobile et des Transports ISAT

Nevers

Automobile, aéronautique et transports : mécanique, bio-mécanique & ergonomie, énergétique & environnement, ingénierie des réseaux et infrastructures de transport, achats industriels

Auxerre

Logistique et production industrielle, sûreté process & maintenance.



**2** Arts et Métiers Campus de Cluny

Cluny

Innovation industrielle, génie civil, ingénierie produits, procédés, énergies



**3** AgroSup Dijon

Dijon

Agriculture, agronomie, alimentation, environnement



**4** Burgundy School of Business - BSB

Dijon

Management International, Finance, Audit/Conseil, Marketing, Arts et Culture, Vins et Spiritueux, Data Science, Entrepreneuriat



**5** École Supérieure d'Ingénieurs Numérique et Matériaux

Dijon

Matériaux, informatique, électronique

Le Creusot

Robotique, cobotique



**6** IAE DIJON

Dijon

Management, comptabilité, marketing, ressources humaines, finance, contrôle de gestion, commerce et distribution, tourisme, événementiel



**7** École Nationale Supérieure de Mécanique et des Microtechniques ENSMM

Besançon

Micromécanique, microsystèmes, luxe, précision, aéronautique



**8** IAE de Franche-Comté

Besançon

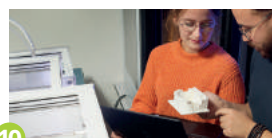
Management, marketing, finance, comptabilité, entrepreneuriat, innovation, audit, RH



**9** ISIFC - Génie Biomédical

Besançon

Instrumentation médico-chirurgicale, e-Santé, bio-ingénierie, biomécanique et microsystèmes, affaires réglementaires, qualité, recherche clinique



**10** Université de Technologie de Belfort-Montbéliard UTBM

Belfort - Sevenans - Montbéliard

Transports et mobilité, industrie 4.0, énergie et informatique

# POURQUOI CHOISIR UNE ÉCOLE DU POLYTECHNICUM ?

## INTÉGRER UN ÉTABLISSEMENT RECONNU

### DES FORMATIONS RECONNUES ET DES ÉTUDES OPÉRATIONNELLES

Établissements d'Enseignement Supérieur, les Écoles du Polytechnicum sont reconnues pour l'excellence académique de leurs diplômes. La pédagogie qu'elles mettent en œuvre vous amène à être opérationnel rapidement : enseignements par des professionnels, immersion et stage en entreprise, travaux en mode projet, études pour le compte d'industrie et de laboratoire ou encore missions volontaires en junior-entreprise. Travaillant ensemble et en réseau, elles vous forment à de hauts niveaux d'expertise, aux nouveaux métiers et dans de nombreux domaines.

### DES ÉCOLES OUVERTES SUR LE MONDE

Vous êtes attiré.e.s par l'international et aimeriez réaliser une expérience à l'étranger ? En Asie, aux USA ou en Europe ?

Les Écoles du Polytechnicum ont signé des centaines d'accords et de partenariats avec des universités et des entreprises dans le monde. Pour vous préparer à un environnement professionnel devenu international, vous bénéficiez dans votre cursus d'une expérience de 3 mois à 1 an en mobilité internationale.

### DES LIENS ÉTROITS AVEC LES MILIEUX PROFESSIONNELS

Les Écoles du Polytechnicum sont plébiscitées dans leur domaine. Elles entretiennent des relations privilégiées avec les entreprises, et de façon plus globale, avec les milieux professionnels. En prise directe avec leur environnement, reconnues et ouvertes à l'international, ces écoles contribuent à faciliter votre intégration dans la vie professionnelle et garantissent un excellent taux d'insertion.

### UNE INTERACTION PERMANENTE AVEC LA RECHERCHE

Conscientes des enjeux mondiaux, les Écoles du Polytechnicum s'appuient sur leurs laboratoires de recherche pour vous proposer des enseignements d'excellence scientifique tournés vers l'innovation. Des enseignants chercheurs sont vos intervenants et vous donnent accès à des moyens et matériels à la pointe de la technologie. Si la recherche vous séduit, vous pourrez poursuivre votre parcours en doctorat.

### UN ACCOMPAGNEMENT À L'ENTREPRENEURIAT ET À L'ESPRIT D'ENTREPRENDRE

En tant qu'étudiant.e, entreprendre, créer ou innover vous tente ?

Vous trouverez au sein des Écoles du Polytechnicum un accompagnement vous permettant d'élaborer un projet entrepreneurial et de le mener à bien. Développer un esprit d'entreprendre est aussi un enjeu important pour votre réussite. Des modules de formation, des événements et des espaces dédiés à l'entrepreneuriat vous sont proposés.

# LA FORCE DU RÉSEAU

# DÉCOUVRIR LES ÉTABLISSEMENTS



## AgroSup Dijon

### Dijon

AgroSup Dijon propose deux spécialités d'ingénieur.e

- Agronomie et Agroalimentaire - et privilégie un recrutement diversifié à partir de plusieurs filières de formation. Le cursus ingénieur.e forme en trois ans des cadres généralistes pour l'agriculture et l'alimentation.

Nos formations d'ingénieur.e.s sont basées sur trois objectifs prioritaires :

- une formation professionnalisante dont les enseignements théoriques et méthodologiques permettront à chaque étudiant.e d'acquérir les compétences de diagnostic et d'intervention,
- un accompagnement de l'étudiant.e dans la définition de son projet professionnel et la prise en compte de ce projet dans son parcours de formation,
- le développement d'un rythme de formation favorisant les échanges en cours de parcours à l'international.



### ADMISSION

- > En 1<sup>re</sup> année du cycle préparatoire : **Bac S**
- > En 1<sup>re</sup> année du cycle ingénieur pour classe préparatoire : **BCPST ; TB bio ; ATS BIO, DUT, L3, Bac + 3 étrangers**
- > En 1<sup>re</sup> année du cycle ingénieur agroalimentaire par apprentissage : **BTS, BTSa, DUT, licence professionnelle**
- > En 2<sup>e</sup> année du cycle ingénieur pour **Bac + 4 étranger**

### CONTACT :

- > Jean-Michel Drouet :  
[Jean-michel.drouet@agrosupdijon.fr](mailto:Jean-michel.drouet@agrosupdijon.fr)
- > **03 80 77 23 24**  
[www.agrosupdijon.fr](http://www.agrosupdijon.fr)



## Arts et Métiers Campus de Cluny

### Cluny

Arts et Métiers est un grand établissement de sciences et technologies, membre fondateur de l'Alliance industrie du futur. Avec 11 sites dont 8 campus en France, 2 sites dont 1 campus sont implantés en Bourgogne-Franche-Comté : le campus de Cluny et l'institut de Chalon-sur-Saône.

Il assure la formation d'ingénieur.e.s et de cadres de l'industrie et des services, la formation par et à la recherche, la formation tout au long de la vie ainsi que l'assistance et l'expertise auprès du monde socioéconomique.

Chaque année, plus de 6 000 étudiant.e.s sont inscrit.e.s dans l'établissement des niveaux Bac à Bac+8.

450 étudiant.e.s sont rattaché.e.s au campus de Cluny. La réputation de l'établissement s'est forgée sur un très large éventail de secteurs industriels.

Le campus de Cluny couvre cinq domaines d'expertise spécifique : l'usinage à grande vitesse, l'ingénierie des matériaux et des surfaces, la transformation du bois, la réalité virtuelle et augmentée, ainsi que l'écoconception des biens et des services.



### ADMISSION

- > L'admission aux diplômes Arts et Métiers est détaillée sur le site Internet de l'Établissement :  
[www.artsetmetiers.fr/fr/admissions](http://www.artsetmetiers.fr/fr/admissions)

### CONTACT :

- > Didier Maliszewski  
[scolaritécluny@ensam.eu](mailto:scolaritécluny@ensam.eu)
- > **03 85 59 53 53**  
[www.artsetmetiers.fr/fr/campus/cluny](http://www.artsetmetiers.fr/fr/campus/cluny)



## Burgundy School of Business BSB

### Dijon

Burgundy School of Business – BSB fait partie du Top 15 des grandes écoles de management postprépa françaises.

Ses formations Bachelor, Master Grande École et ses programmes post-graduate (MS/MSc) sont tous inscrits dans une démarche professionnalisante et ouverts sur l'international (le campus compte plus de 25% d'étudiants internationaux et la quasi-totalité des élèves part étudier à l'étranger au minimum un semestre). Elles prennent en compte les besoins des entreprises et la responsabilité sociétale.

BSB est réputée pour ses expertises en Finance, Audit, Conseil, Marketing, Big data, Économie Expérimentale, Ressources Humaines ou encore Management culturel, Management des vins et spiritueux, deux secteurs dont elle est une référence française et mondiale.

La 3e année de Bachelor, le Master 1 et Master 2 sont ouverts à l'alternance pour encore plus de professionnalisation.



### ADMISSION

- > **Bachelor :**  
Concours Passerelle Bachelor via PARCOURSUP
- > **Master Grande École :**  
Postprépa ou bac+2/3 Concours BCE ou Passerelle
- > **Mastère Spécialisé (MS)/Master of Science (MSc) :** Sur dossier et entretien

### CONTACT :

- > Romain Casiez :  
[romain.casiez@bsb-education.com](mailto:romain.casiez@bsb-education.com)
- > 03 80 72 59 64  
[www.bsb-education.com](http://www.bsb-education.com)



## École Nationale Supérieure de Mécanique et des Microtechniques ENSMM

### Besançon

Une école d'ingénieur.e.s au cœur des Microtechniques.

La formation des ingénieur.e.s de l'ENSMM, orientée vers les microtechniques, est unique en Europe. Elle associe l'ingénierie des systèmes mécaniques aux savoir-faire liés aux microsystèmes pour concevoir et réaliser les produits du futur.

La formation est habilitée par la Commission des Titres d'Ingénieur.e.s depuis 1934, et les diplômés d'ingénieur.e.s ENSMM donnent le grade de Master. Pendant leur cursus, les élèves partent au moins trois mois à l'international, et un tiers du parcours s'effectue en entreprise. Ces ingénieur.e.s sont particulièrement appréciés dans les secteurs du transport, principalement dans l'aéronautique et l'automobile, mais également dans les domaines du luxe et de la précision, de l'instrumentation ou encore de la santé.



### ADMISSION

- > Par le **Concours Commun INP (CCINP)**  
Filières MP : 40 places, PSI : 54 places, PT : 44 places, PC : 22 places, TSI : 12 places,
- > Par le **concours passerelle Maths/Physique** : 2 places
- > En **Admission Sur Titre** après un DUT 20 places (spécialité GMP, GIM, MP, MAT ou GEII), un BTS 8 places (spécialité CIM, CPI, CIRA, CRSA, IPM, MCI ou ATI) ou une **Licence (L3)** 14 places.
- > En 2e année, en **Admission sur Titre après un Master** - 14 places.
- > **Sur dossier, épreuve écrite et entretien**, principalement après un DUT ou BTS pour les deux formations initiales par apprentissage

### CONTACT :

- > [direction.etudes@ens2m.fr](mailto:direction.etudes@ens2m.fr)  
[www.ens2m.fr](http://www.ens2m.fr)

**École Supérieure  
d'Ingénieurs Numérique  
et Matériaux  
ESIREM**

**Dijon**

L'ESIREM est une école d'ingénieur.e.s publique qui forme les ingénier.e.s de demain dans des secteurs en plein essor :

- L'informatique/électronique : sécurité et qualité des réseaux, systèmes embarqués, ingénierie des logiciels et des connaissances
- Les matériaux : métaux, polymères, céramiques, verres, ciments, semi-conducteurs, composites...
- La robotique : cobotique (robotique collaborative) et robotique et instrumentation

Elle propose aux élèves un parcours personnalisé et axe sa formation autour de 5 points forts :

- L'international : stage de 3 mois minimum à l'étranger, 70 partenaires dans le monde, doubles diplômes internationaux, langues vivantes (chinois, japonais, espagnol, italien, allemand, portugais, polonais)
- Les relations entreprises et l'insertion professionnelle : alternance possible, 9 mois de stage minimum, un réseau de 200 entreprises, 50 intervenants industriels, 90 % de nos diplômés embauchés avant 2 mois
- L'entrepreneuriat : programme les Entrepreneuriales, statut étudiant-entrepreneur
- La recherche : laboratoires partenaires de l'école, Masters recherche possibles
- La vie associative : 8 associations et des événements tout au long de l'année

La formation donne accès à des secteurs très variés : industrie automobile, aéronautique, énergie, BTP, industrie pharmaceutique, métallurgie, plasturgie...



**ADMISSION**

Cycle préparatoire

- > **après Bac scientifique** sur concours Geipi Polytech

Cycle ingénieur

- > **après Bac + 2** : CPGE sur concours Polytech (MP, PC, PSI) ou CCINP (TSI)
- > **DUT** (Mesures Physiques, Chimie, Sciences et Génie des Matériaux, Génie Mécanique et Productive, Réseaux et Télécommunications, Informatique, GEII) ou **BTS** (systèmes numériques) : sur dossier et entretien ou concours ENSEA
- > **après une licence scientifique de spécialité adaptée** : sur dossier et entretien

**CONTACT :**

- > Cycle préparatoire : Laurent Brachais [laurent.brachais@u-bourgogne.fr](mailto:laurent.brachais@u-bourgogne.fr)
  - > Matériaux : Sandrine Gauffinet [sandrine.gauffinet@u-bourgogne.fr](mailto:sandrine.gauffinet@u-bourgogne.fr)
  - > Informatique/Électronique : Julien Dubois [julien.dubois@u-bourgogne.fr](mailto:julien.dubois@u-bourgogne.fr)
  - > Robotique : David Fofi [david.fofi@u-bourgogne.fr](mailto:david.fofi@u-bourgogne.fr)
- [www.esirem.fr](http://www.esirem.fr)



**IAE DIJON**

**Dijon**

L'IAE DIJON, référence dans l'enseignement du management École Universitaire de Management, l'IAE DIJON propose aux étudiant.e.s et salarié.e.s des formations allant de la licence au doctorat, dans les principaux champs de la gestion : management, comptabilité, audit, finance, marketing, ressources humaines...

Adossé à IAE FRANCE, premier réseau national de formation et de recherche en management, l'IAE DIJON dispose d'un haut potentiel pédagogique et d'un pôle de recherche composé de 24 enseignants-chercheurs, tous membres du CREGO (Centre de REcherche en Gestion des Organisations).

Avec plus de 200 intervenants extérieurs, l'école allie enseignements de qualité et échanges constants avec le monde professionnel. La plupart des étudiant.e.s de Master 2 sont en alternance en entreprise.

L'IAE DIJON inscrit également l'international au cœur de sa stratégie et offre à ses étudiant.e.s la possibilité d'effectuer une partie de leur cursus à l'étranger dans une université partenaire.



**ADMISSION**

- > **Licence** : PARCOURSUP
- > **Licence professionnelle et Master** : dossier et entretien

**CONTACT :**

- > [communication.iae@u-bourgogne.fr](mailto:communication.iae@u-bourgogne.fr)
- <http://iae.u-bourgogne.fr>





## IAE de Franche-Comté

### Besançon

École Universitaire de Management, l'IAE de Besançon propose des formations initiales et continues en masters 1<sup>er</sup> et 2<sup>e</sup> année, dans les domaines du marketing, des ressources humaines, de la finance, de la comptabilité, du contrôle de gestion et de l'audit, de l'entrepreneuriat et de l'innovation.

L'IAE de Besançon dispose d'un haut potentiel pédagogique avec des enseignants-chercheurs rattachés au laboratoire de recherche CREGO (Centre de RE-cherche en Gestion des Organisations). Il allie enseignement théorique et enseignement professionnel avec l'intervention de professionnels de tous les secteurs.

L'IAE de Besançon a pour vocation de former le personnel d'encadrement ou les expert.e.s pour les entreprises régionales, nationales et internationales, ainsi que pour des organisations publiques ou associatives. Il est ouvert sur l'international et offre à ses étudiant.e.s la possibilité d'effectuer une partie de leur cursus à l'étranger dans des universités partenaires.



#### ADMISSION

Les formations de l'IAE sont accessibles prioritairement aux étudiants issus des licences de l'UFR SJEPG (selon les pré-requis des diplômes) mais aussi à des étudiants nationaux et internationaux titulaires des diplômes requis.

- > Examens des dossiers et entretiens pour tous les M1 et certains M2

#### CONTACT :

- > [sjepg-scolarite@univ-fcomte.fr](mailto:sjepg-scolarite@univ-fcomte.fr)
- > 03.63.08.25.93
- <http://iae.univ-fcomte.fr>

Institut Supérieur  
de l'Automobile  
et des Transports  
ISAT



### Nevers et Auxerre

L'ISAT de Nevers Magny-Cours est la seule école d'ingénieur.e publique en France dont la spécificité est de couvrir les spécialités des métiers de l'automobile et des transports. L'ISAT compte près de 850 étudiant.e.s & doctorant.e.s, plus de 70 intervenants du monde de l'industrie, près de 50 enseignants & chercheurs et plus de 2 000 ingénieur.e.s diplômé.e.s. Le cursus habilité par la CTI se décompose en :

- cycle préparatoire axé sur une formation scientifique avec une forte culture technologique des transports
- cycle ingénieur.e spécialisé au choix dans

\* 3 parcours sous statut étudiant.e : Mécanique & Ingénierie des Transports | Énergétique, Propulsion, Environnement & Electronique | Infrastructures et Réseaux de Transport

\* 2 parcours sous statut apprenti.e : génie mécanique et génie industriel.

L'insertion professionnelle est excellente grâce à la pédagogie inductive dans les projets technologiques, l'immersion en entreprise, la mobilité internationale avec les accords Erasmus, bilatéraux & double diplômes.



#### ADMISSION

- > 1<sup>er</sup> année, sur **PARCOURSUP - Bac S**  
Sur concours Geipi Polytech ou **diplôme étranger équivalent sur dossier**
- > 2<sup>e</sup> année: 5/2 ayant validé une 1<sup>er</sup> année de CPGE (MP/PC/PT/TSI) sur dossier
- > 3<sup>e</sup> année sous **statut étudiant** :  
-Sur **concours Polytech** : PT-MP-PC-PSI, CCINP : TSI, ENSEA DUT, ENSEA ATS,  
**PASS'INGENIEUR** : L3 dominante mécanique et/ou thermodynamique
- Sur dossier : **DUT, BTS et diplômes étrangers équivalents**, voir liste sur [www.isat.fr](http://www.isat.fr)
- > 3<sup>e</sup> année sous **statut apprenti** :  
-Sur dossier : **DUT, BTS, CPGE, L3**, voir liste sur [www.isat.fr](http://www.isat.fr)

#### CONTACT :

- > [communication\\_isat@u-bourgogne.fr](mailto:communication_isat@u-bourgogne.fr)
- > 03 86 71 50 50
- [www.isat.fr](http://www.isat.fr)



## ISIFC - Génie Biomédical

### Besançon

L'ISIFC est une école d'ingénieur.e.s publique spécialisée en Génie Biomédical et basée sur Besançon. Elle forme environ 50 ingénieurs.e.s spécialisés.e.s par an, pour l'industrie biomédicale et les centres de soin. C'est la seule école de France entièrement consacrée au Dispositif Médical (DM).

La formation de 3 ans est axée sur trois cultures : technique, médicale, et réglementaire. Elle met l'accent sur la R&D, les Investigations Cliniques, les Affaires Réglementaires, la Qualité, la Recherche, et l'entrepreneuriat.

Quatre stages sont obligatoires pendant le cursus : en centre hospitalier, en entreprise, en laboratoire ou bureau R&D, et enfin dans l'industrie du Dispositif Médical.

Les atouts de l'ISIFC :

- Des promos d'étudiant.e.s venant de diverses formations scientifiques et s'entraînant selon les spécificités de chacun.e
- Un domaine innovant avec une très forte insertion professionnelle à la sortie
- Un lien fort à l'international avec de nombreuses destinations possibles pour un stage à l'étranger
- Une école à taille humaine vivante et entourée de nombreuses associations étudiantes



### ADMISSION

- > En 1<sup>re</sup> année à **niveau Bac +2 min** soit :
  - sur **concours e3a-Polytech** pour les écoles prépa BCPST, MP, PC, PT, PSI et TB)
  - sur sélection par **dossier et entretien (L2 ou L3** en Bio/Physique/Mécanique ; **DUT** en Mesures Physiques/Génie Biologique/GMP/Chimie ; **BTS** ou **DTS** en Prothésiste/Anabiotech/Optique ; **prépas TSI** et **ATS**)
- > En 2<sup>e</sup> année à **niveau Bac +4 min** pour :
  - Pharmaciens diplômés, Médecins, Sages-femmes, Dentistes
  - Master ou ingénieur Mécatronique, Biochimie, Ergonomie de la motricité, électronique, etc.

### CONTACT :

- > Secrétariat : [isifc@univ-fcomte.net](mailto:isifc@univ-fcomte.net)
- > **03 81 66 66 90**
- <http://isifc.univ-fcomte.fr>

## Université de Technologie de Belfort-Montbéliard UTBM

### Belfort - Sevenans - Montbéliard

Fort de ses 3 000 élèves en parcours ingénieur, master et doctorat, l'Université de Technologie de Belfort-Montbéliard (UTBM) est un partenaire privilégié des entreprises dans les domaines de l'énergie, des transports et de l'industrie du futur au service de l'Homme et des entreprises. Elle forme des ingénieurs.e.s particulièrement adaptables aux évolutions de la technologie et aux mutations de la société capables d'innover et ouverts sur le monde.



### ADMISSION

- > En **cycle préparatoire (Bac, Bac + 1)** pour un cursus en 5 ans.  
Procédure PARCOURSUP commune aux trois Universités de technologie (Belfort-Montbéliard, Compiègne, Troyes)  
Recrutement sur dossier et entretien éventuel
- > En **cycle ingénieur.e** sous statut étudiant.e ou apprenti.e (**Bac + 2, Bac + 3**) pour un cursus en 3 ans.  
S'inscrire sur [www.3ut-admissions.fr](http://www.3ut-admissions.fr)  
Recrutement sur dossier et entretien éventuel

### CONTACT :

- > [service.admissions@utbm.fr](mailto:service.admissions@utbm.fr)
- [www.utbm.fr](http://www.utbm.fr)



@Marc Barral/Baron / UTBM

## POLYTECHNICUM

PÔLE D'INGÉNIEURIE ET DE MANAGEMENT DE L'UNIVERSITÉ BOURGOGNE-FRANCHE-COMTÉ

POUR CONNAÎTRE NOS DERNIÈRES ACTUALITÉS

RENDEZ-VOUS SUR LE SITE [WWW.UBFC.FR](http://WWW.UBFC.FR)

# CADRE DE VIE

VIVRE ET ÉTUDIER DANS UNE ÉCOLE DU POLYTECHNICUM, C'EST BÉNÉFICIER D'UN CADRE DE VIE EXCEPTIONNEL



## DES VILLES ÉTUDIANTES OÙ IL FAIT BON VIVRE

Les Écoles du Polytechnicum sont implantées dans des villes à taille humaine en région Bourgogne-Franche-Comté, où le coût de la vie est raisonnable. Il est possible de se loger confortablement tout en maîtrisant son budget. Sur des campus universitaires ou en plein centre ville, les écoles sont accessibles en transport en commun et en voiture, et sont à proximité des lieux de restauration.



## DES CONDITIONS D'ÉTUDES PRÉFÉRENTIELLES

La majorité des Écoles du Polytechnicum sont publiques, avec des droits d'inscription définis nationalement. En outre, elles ouvrent largement leurs portes aux étudiant.e.s qui détiennent une bourse pour financer leur parcours. Enfin, il est possible de suivre une formation par apprentissage pour réduire le coût de la scolarité.



## UNE VIE ÉTUDIANTE RICHE ET INTENSE

Les Associations d'étudiant.e.s sont nombreuses et très dynamiques. Elles vous proposent des activités aussi variées les unes que les autres : sportives, culturelles, technologiques ou des actions humanitaires.

Vous y trouverez celle qui correspond le mieux à vos passions. La Bourgogne-Franche-Comté est un écrin naturel et patrimonial qui, en tous points de son territoire, offre des conditions privilégiées propices à la pratique d'une multitude de sports, loisirs et activités.

## DES TEMPS DE PARTAGE ET DE CONVIVIALITÉ

Des événements festifs, soirées ou temps de convivialité sont organisés tout au long de l'année au sein des Écoles du Polytechnicum. Bourguignons et Francs-Comtois sont aussi réputés pour leur sens de la convivialité et de l'accueil !

# À CHAQUE ÉCOLE SES SPÉCIFICITÉS



AGROÉCOLOGIE  
ALIMENTATION DURABLE  
TERRITOIRE



TECHNOLOGIE  
INNOVATION  
INDUSTRIE DU FUTUR



PROFESSIONNALISATION  
OUVERTURE INTERNATIONALE  
ACCOMPAGNEMENT



MÉCANIQUE  
MICROTECHNIQUES



NOUVELLES TECHNOLOGIES  
INNOVATIONS  
MATÉRIAUX



PROFESSIONNALISATION  
RECHERCHE  
INTERNATIONAL



PROFESSIONNALISATION  
RECHERCHE  
INTERNATIONAL



PÉDAGOGIE PAR PROJET  
TECHNOLOGIQUE ET DE RECHERCHE  
MOBILITÉ DURABLE ET ÉNERGIES  
NOUVELLES  
IMMERSION INDUSTRIELLE  
ET APPRENTISSAGE



DISPOSITIF MÉDICAL  
INGÉNIERIE POUR LA SANTÉ  
INSTRUMENTATION ET PROTHÈSES



INDUSTRIE DU FUTUR  
ÉNERGIE ET INFORMATIQUE  
MOBILITE ET TRANSPORTS



E N T R E P R I S E ✓  
O U V E R T U R E V E  
R S L E M O N D E ≈ I  
N N O V A T I O N ◇ F  
O R M A T I O N C O N  
T I N U E ∞ P R O F E  
S S I O N N A L I S A  
T I O N ∫ D O U B L E  
D I P L Ô M E \* P A R  
C O U R S À L A C A R  
T E # É V O L U T I O  
N ∫ C A R R I È R E ≠



03 63 08 26 80  
Catherine Silvant  
polytechnicum@ubfc.fr  
32 avenue de l'Observatoire  
F-25000 BESANÇON  
[www.ubfc.fr](http://www.ubfc.fr)

Membres fondateurs



M O B I L I T É ∩ C R  
É A T E U R ☀ É C H A  
N G E S ∪ I N C U B A  
T E U R » A V E N I R